



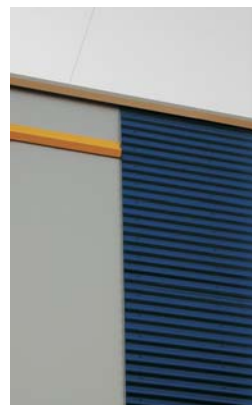
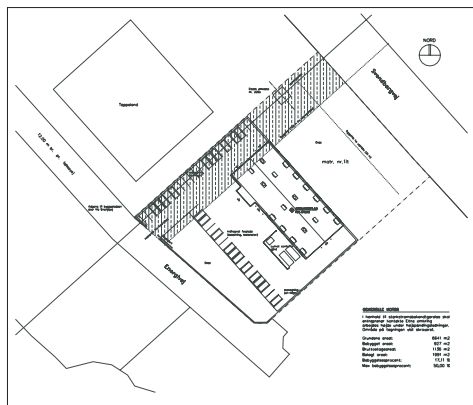
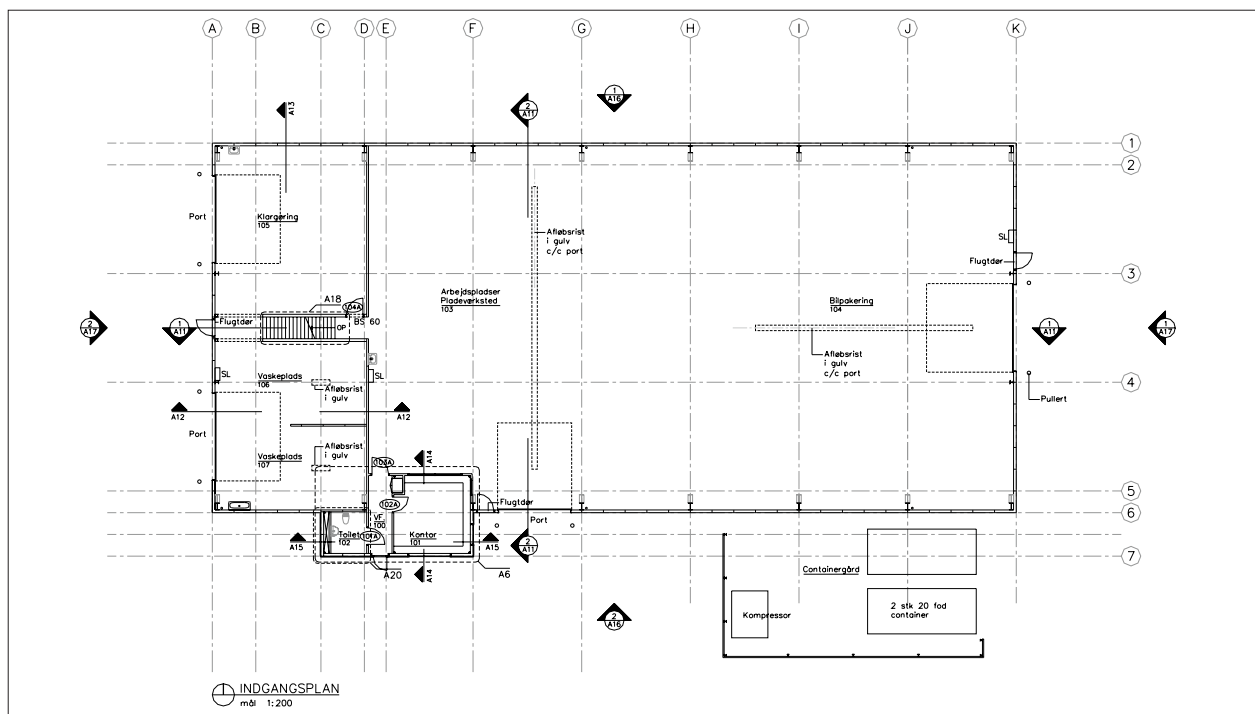
# RONALD CARLSEN EJENDOMME ApS Energivej 2, 5260 Odense S

Byggesagen omfatter opførelse af nyt pladeværksted på ca. 1100 m<sup>2</sup> værksted incl. kontorareal, lager og opholds- samt velfærdsrum

Adresse:    Energivej 2  
  5260 Odense S  
Bygherre:   Ronald Carlsen Ejendomme ApS  
Opførelsesår:                                      2000  
Arkitekt:    R arkitekter  
Ingeniør:    Henry Jensen A/S  
Entrepriseform:                                    Skanska i totalentreprise  
Grund:   6.641 m<sup>2</sup>  
Bruttoetageareal:                                 1132 m<sup>2</sup>

**R arkitekter**

Esbjerg  
7518 1080  
Odense  
6615 0800



**Erhvervsbyggeri**

© R arkitekter TRL