



OPTICO A / S

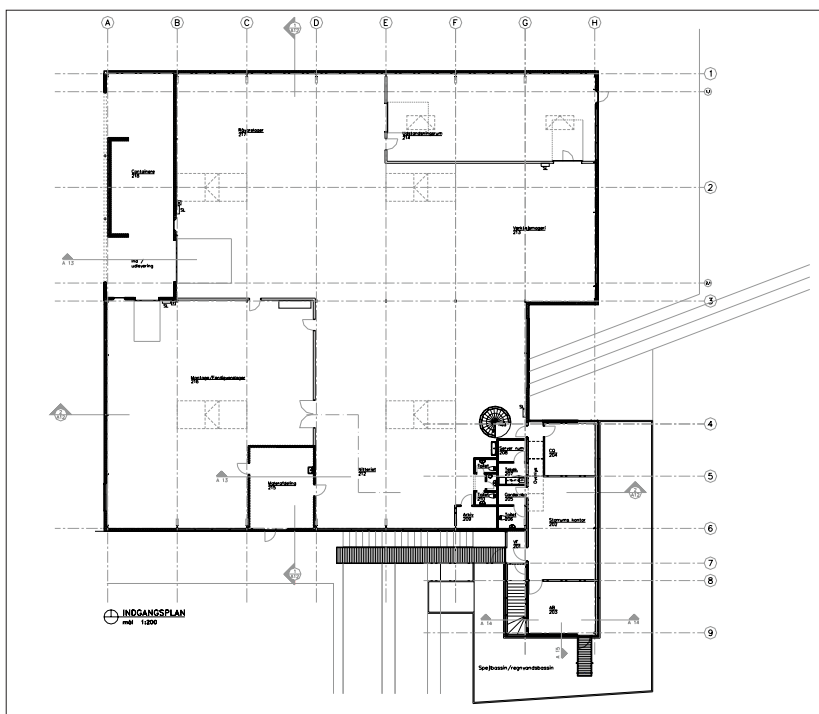
Rytterhaven 9, 5700 Svendborg

Projektet omfatter opførelse af industribygning på kuperet terræn.

Adresse:	Rytterhaven 9 5700 Svendborg
Bygherre:	Optico A/S
Opførelsesår:	2001
Arkitekt:	R arkitekter
Ingeniør:	Rambøll, Odense
Entrepriseform:	NCC i totalentreprise
Grund:	9100 m ²
Bebyggetareal:	1906 m ²

R arkitekter

Esbjerg
7518 1080
Odense
6615 0800



Erhvervsbyggeri

© R arkitekter TRL

