



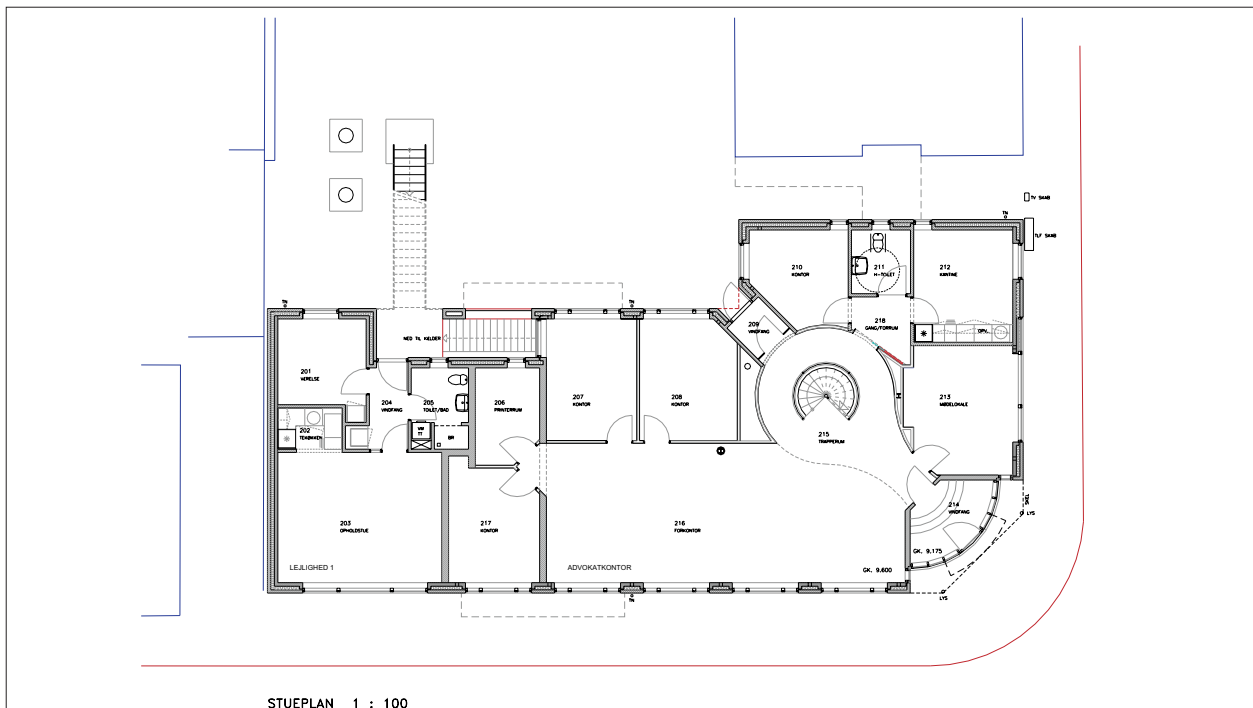
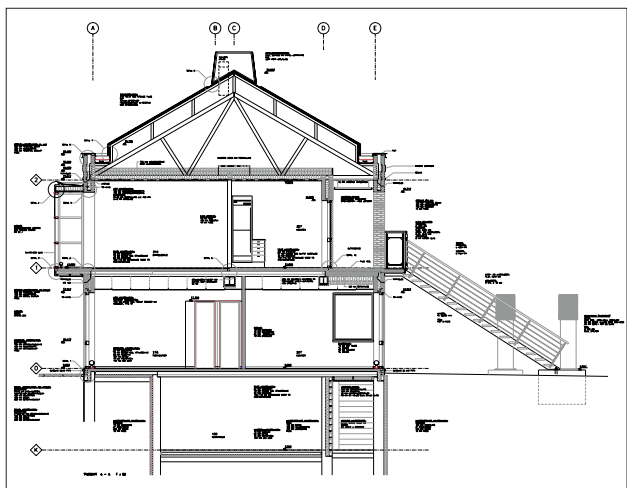
# ADVOKATKONTOR & BOLIGER Stormgade 67, 6700 Esbjerg

Opførelse af erhvervs- og boligbebyggelse på i alt 655 m<sup>2</sup> etageareal i 2 plan, samt kælder.

Adresse: Stormgade 67  
6700 Esbjerg  
Bygherre: Christian Muff Iversen  
Opførelsesår: 1999  
Arkitekt: R arkitekter  
Ingeniør: Birch & Kroghoe A/S  
Entrepriseform: Fagentrepriser  
Etageareal: 655 m<sup>2</sup>

**R arkitekter**

Esbjerg  
7518 1080  
Odense  
6615 0800



STUEPLAN 1 : 100

Erhvervs og Boligbebyggelse

© R arkitekter TRL

