

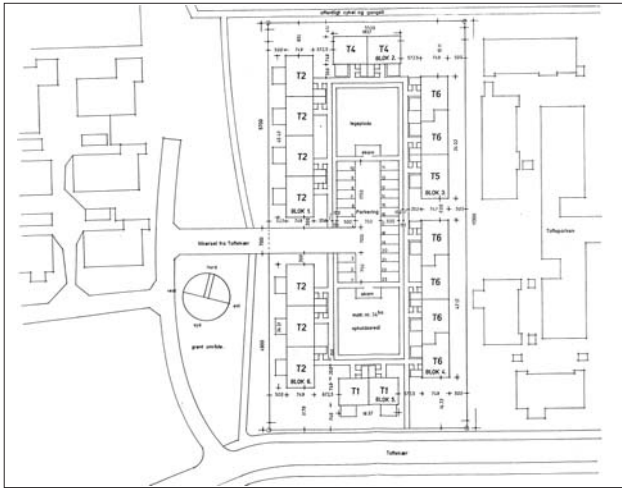
18 Lejeboliger Toftekær 80-97, 5471 Sønderlø

Byggesagen omfatter projektering af 18 lejeboliger, beliggende omkring fælles parkering- og opholdsareal.

Adresse:	Toftekær 80-97 5471 Sønderlø
Bygherre:	Heine Deling
Opførelsesår:	1998
Arkitekt:	R arkitekter
Ingeniør:	Calcon
Entrepriseform:	Totalentreprise
Grund:	6215 m ²
Bebyggetareal:	1376 m ²

R arkitekter

Esbjerg
7518 1080
Odense
6615 0800



Boligbebyggelse

© R arkitekter TRL

